



Haachtsesteenweg 510 5, 1910 Kampenhout

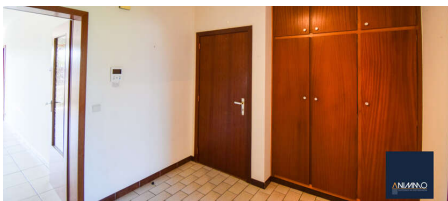
Telefoonnummer: 0479/41.35.35 E-mail: info@animmo.eu

TE HUUR - APPARTEMENT

€ 950

Kammestraat 10 B6, 3070
Kortenberg

Ref. 7709758 



Aantal slaapkamers: 2

Bew. opp.: 90m²

EPC: 117kwh/m²/j

Aantal badkamers: 1

Beschikbaarheid: onmiddellijk

OMSCHRIJVING

Op zoek naar comfortabel wonen op een centrale, maar rustige locatie? Dit lichte 2-slaapkamerappartement in het centrum van Erps-Kwerps biedt alle troeven voor aangenaam wonen. Dankzij de vlotte verbindingen naar Brussel, Leuven en Mechelen geniet je van een uitstekende bereikbaarheid. Winkels, restaurants en openbaar vervoer bevinden zich bovendien op wandelafstand.

Het appartement beschikt over een ruime inkomhal met vestiaire en een apart gastentoilet met lavabo. De gezellige en lichte leefruimte bevindt zich aan de voorzijde van het appartement en sluit aan op een vernieuwde keuken met praktische berging. Vanuit de leefruimte heb je toegang tot een mooi terras aan de voorzijde. Achteraan bevinden zich twee volwaardige slaapkamers die beide toegang geven tot het tweede, rustige terras. De badkamer is uitgerust met een ligbad, lavabomeubel en aansluiting voor een wasmachine. Een ideale woonst voor wie comfortabel en centraal wil wonen in een aangename omgeving. Benieuwd naar meer? Plan dan zeker uw bezoek in.

FINANCIIEEL

Prijs: € 950,00/maand

Beschikbaarheid: Onmiddellijk

Gemeenschappelijke kosten: € 75,00/maand

GEBOUW

Bewoonbare oppervlakte: 90,00 m²

Staat: Goede staat

Verdiep: 2

COMFORT

Gemeubeld: Nee

Videfoon: Ja

ENERGIE

EPC score: 117 kWh/m²/jaar

EPC klasse: B

Dubbele beglazing: Ja

Elektriciteitskabel: Ja, conform

LIGGING

School nabij: Ja

Winkels nabij: Ja

Openbaar vervoer nabij: Ja

Autosnelweg nabij: Ja

Stad nabij: Ja

Sportcentrum nabij: Ja

INDELING

Hal: Ja

Woonkamer: Ja

Eetkamer: Ja

Keuken: Ja

Berging: Ja

Toiletten: 1

TECHNIEKEN

Elektriciteit: Ja